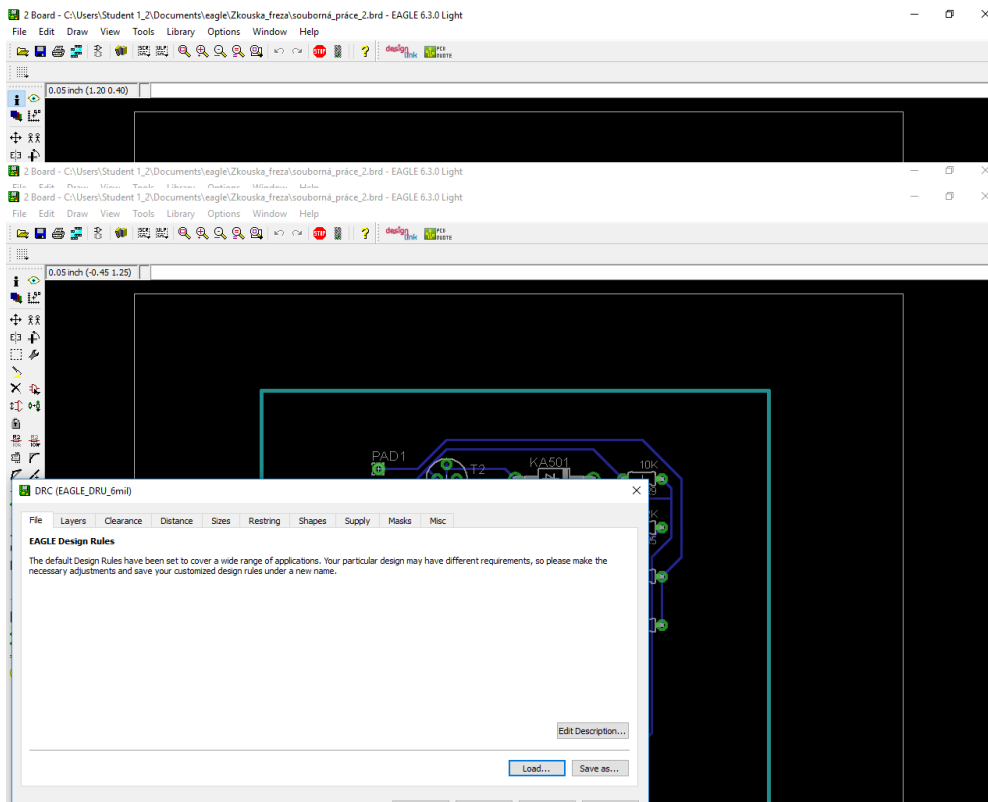
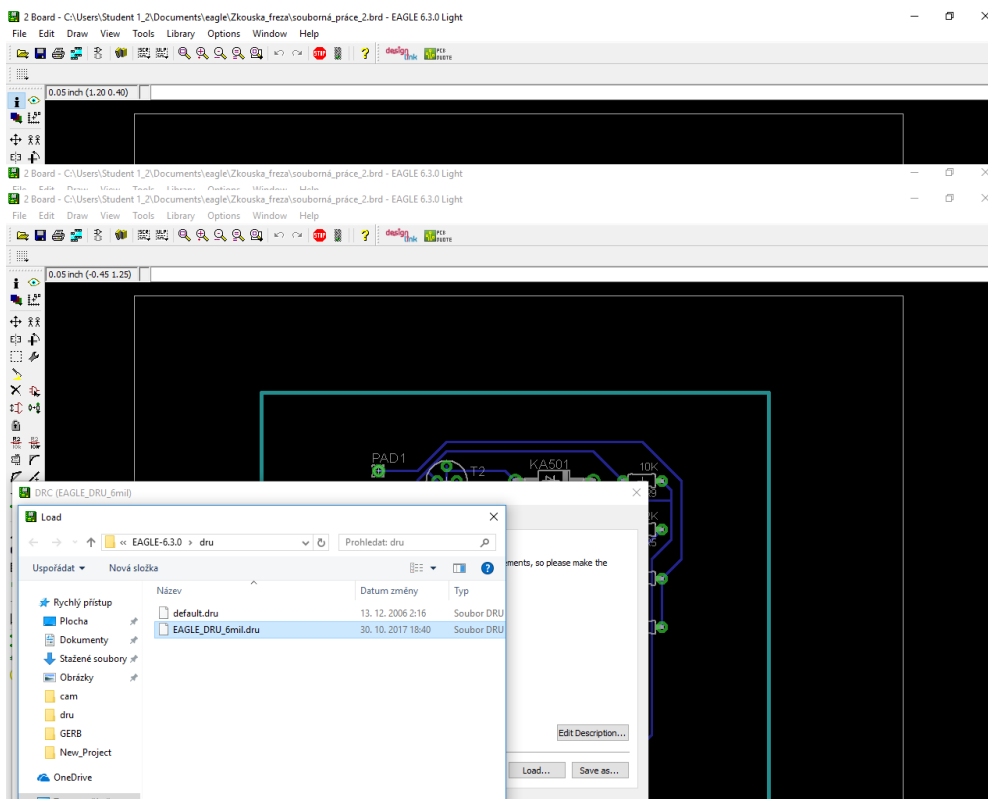


3. V otevřeném oknu DRC zvolíme tlačítko: "Load":

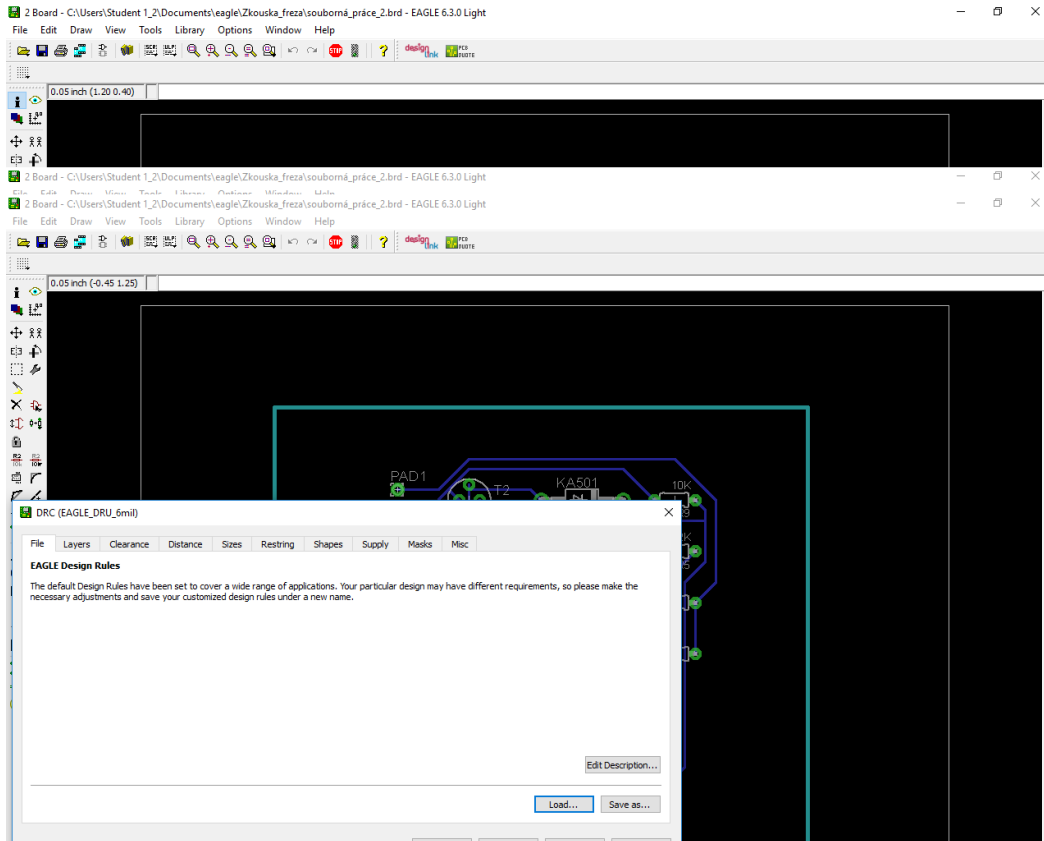


a vybereme soubor: EAGLE_DRU_6mil.dru (jméno souboru se nám objeví v okně Název souboru)



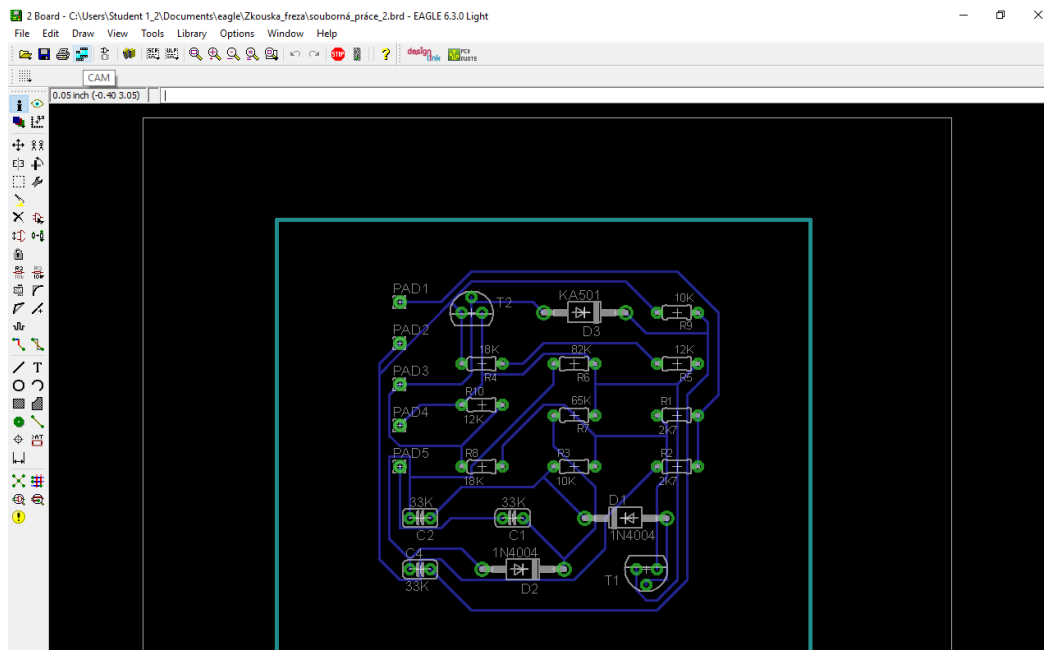
a dále dáme tlačítko Otevřít.

Okno se zavře a opět vidíme okno, které jsme už viděli:

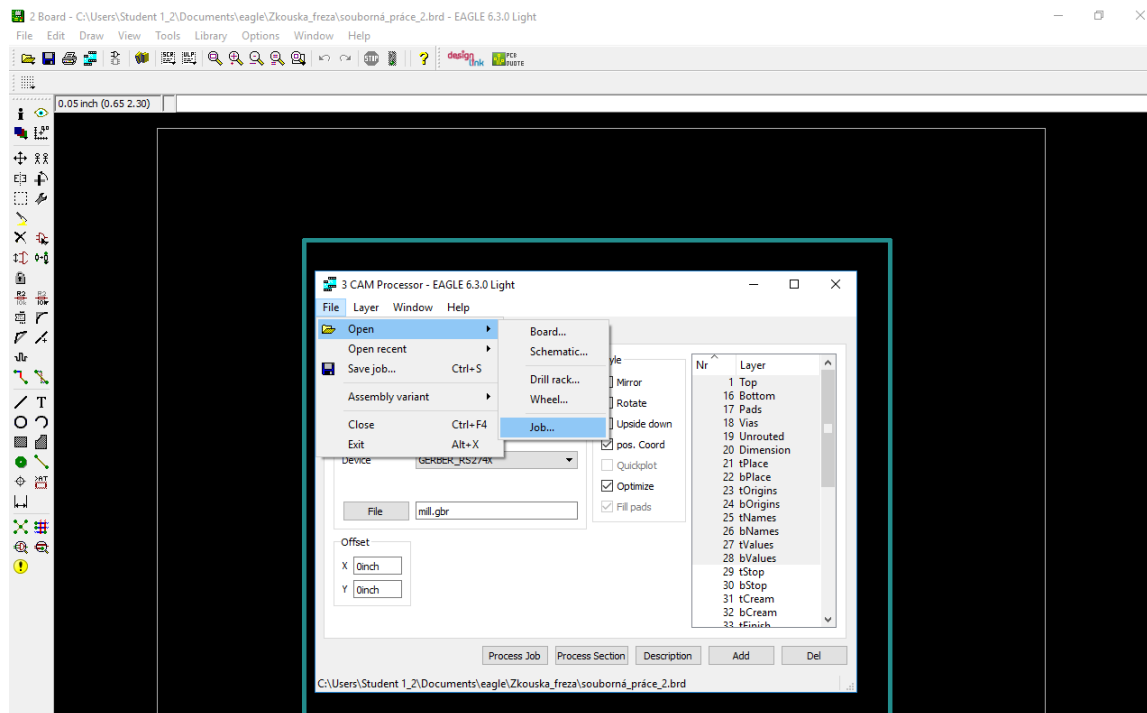


Zvolíme tlačítko "Check" ,KTERÉ PROVEDE KONTROLU PLOŠNÉHO SPOJE, JESTLI se v něm nejsou nějaké chyby.

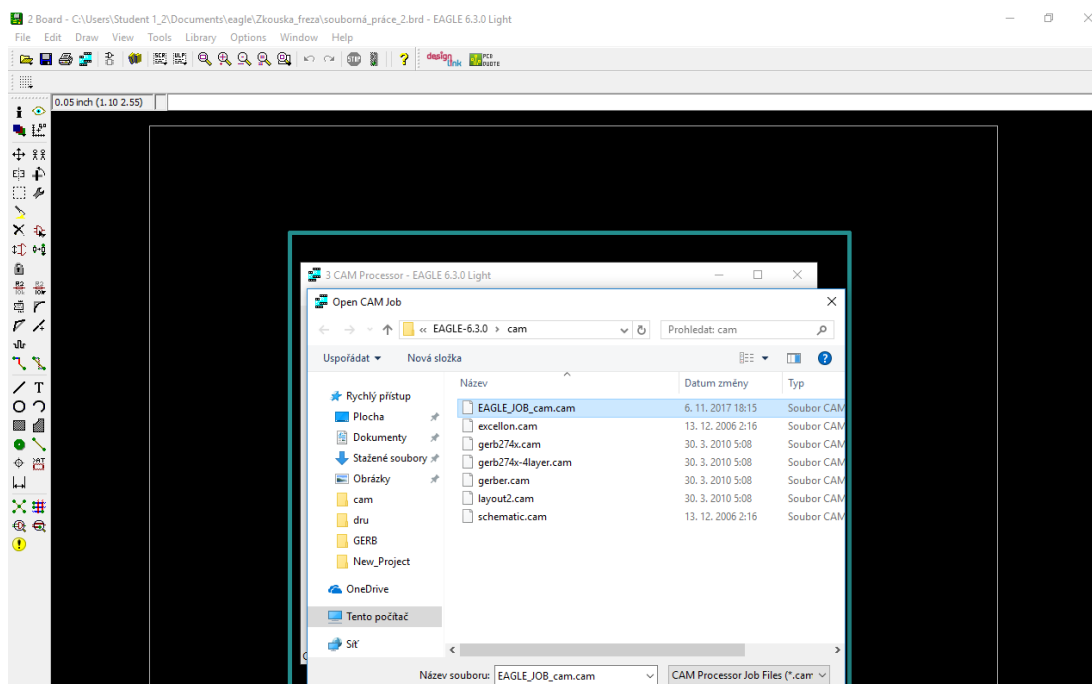
4. Potom zvolíme tlačítko "CAM"



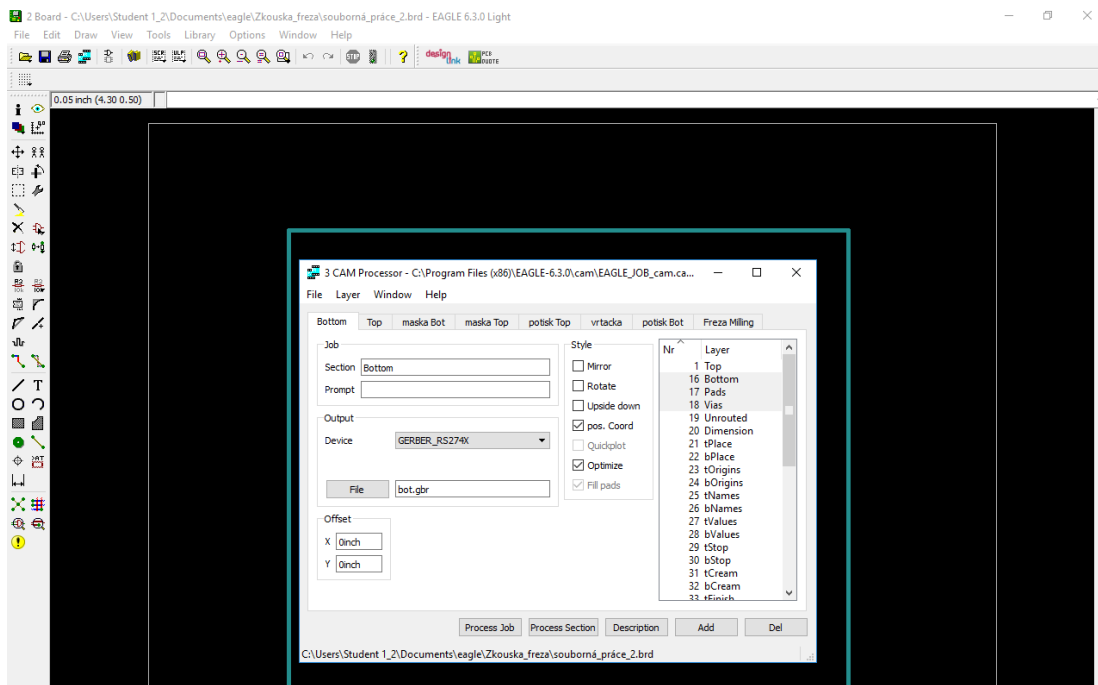
Otevře se okno: zvolíme *File - Open- Job...*



vybereme položku EAGLE_JOB_cam.cam



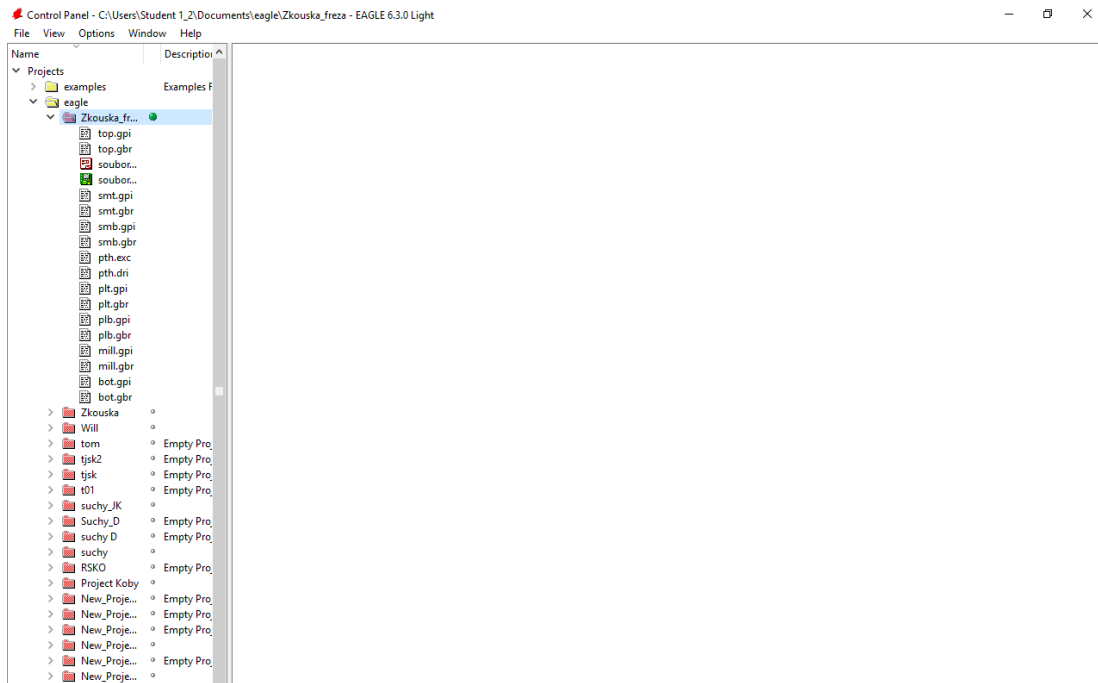
zvolíme tlačítko: Otevřít a objeví se okno ...



(dole je vyznačená cesta, kde budu hledat nové potřebné soubory Obrázek ***)

5. Dále zvolíme tlačítko "Process Job"

Dojde k vytvoření souborů, které potřebuji.



6. Soubory, které potřebuji, otevřu přes cestu, která je uvedena dole v řádku na obrázku***.

7. Otevřít složku "Dokumenty", potom otevřít složku "eagle" a potom konečnou složku, kde je schéma, DPS a nově vytvořené dokumenty. V našem případě "Zkouška_freza" viz obr. dále ...

